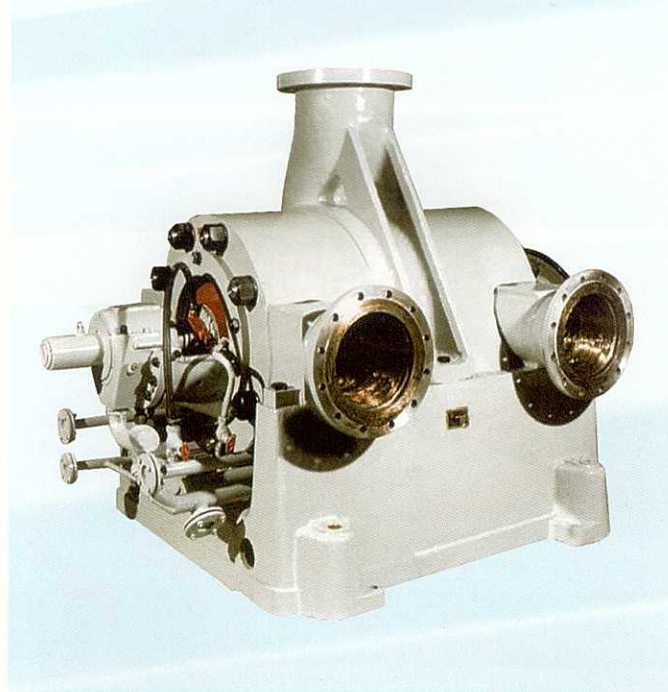


## МСК

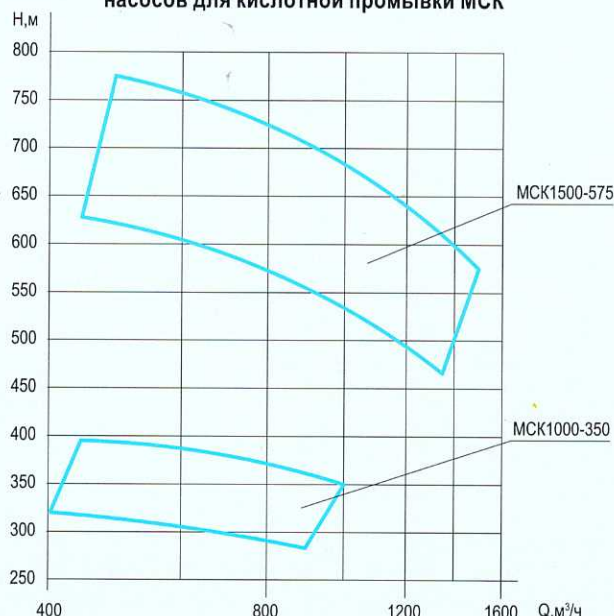
Предназначен для промывки кислотным раствором с температурой до 120°C котлов энергетических блоков тепловых электростанций.

Насос центробежный, секционный, горизонтальный, однокрусный, с подшипниками скольжения (с принудительной смазкой), с концевыми уплотнениями сальникового типа, с приводом от электродвигателя.



№	Марка насоса	Подача, м³/ч	Напор, м	Частота вращения, об/мин (синхр.)	Мощность двигателя, кВт
1	МСК 1000-350	1000	350	3000	1600
2	МСК 1500-575	1500	575	3000	3150

Сводное поле (Q – H)  
насосов для кислотной промывки МСК

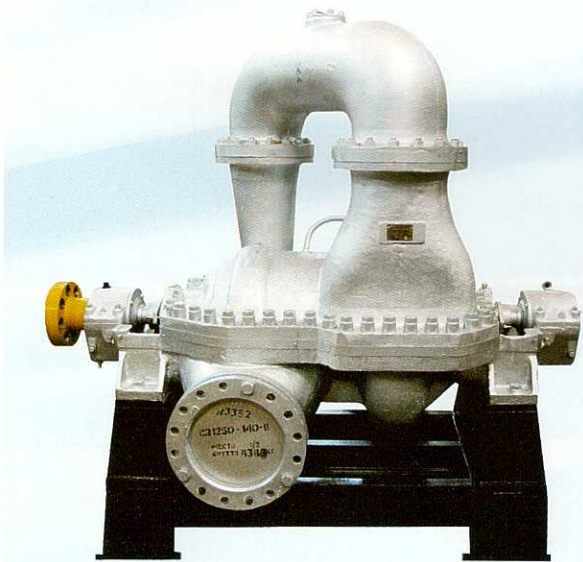


## СЭ

Предназначен для перекачивания воды в тепловых сетях.

Насос центробежный, горизонтальный, спирального типа, с рабочим колесом двухстороннего входа, одноступенчатый (СЭ 800-100-11, СЭ 1250-140-11 — двухступенчатые), с приводом от электродвигателя.

Опорами ротора служат подшипники скольжения или качения с кольцевой или принудительной смазкой. Концевое уплотнение — сальниковое (варианты – см. примечание).



№	Марка насоса	Подача, м³/ч	Напор, м	Частота вращения, об/мин (синхр.)	Мощность двигателя, кВт
1	СЭ 500-70-16*	500	70	3000	160
2	СЭ 800-55-11	800	55	1500	200
3	СЭ 800-100-8*	800	100	3000	315
4	СЭ 800-100-11*	800	100	1500	315
5	СЭ 1250-45-11	1500	45	1500	200
6	СЭ 1250-70-11*	1250	70	1500	315
7	СЭ 1250-140-8*	1250	140	3000	800
8	СЭ 1250-140-11*	1250	140	1500	630
9	СЭ 2500-60-8	2500	60	1500	630
10	СЭ 2500-60-11-1	2500	60	1500	630
11	СЭ 2500-60-16**	2500	60	1500	630
12	СЭ 2500-180-8	2500	180	3000	1600
	СЭ 2500-180а-8	2500	130	3000	1250
13	СЭ 2500-180-8-02	1250	45	1500	250
14	СЭ 2500-180-10	2500	180	3000	1600
15	СЭ 2500-180-25**	2500	180	3000	1600
16	СЭ 5000-70-5	5000	70	1500	1250
17	СЭ 5000-160-8	5000	160	3000	3150
18	СЭ 5000-160-10	5000	160	3000	3150
19	СЭ 5000-160-25**	5000	160	3000	3150

\* — уплотнение вала сальниковое или торцовое

\*\* — уплотнение вала торцовое